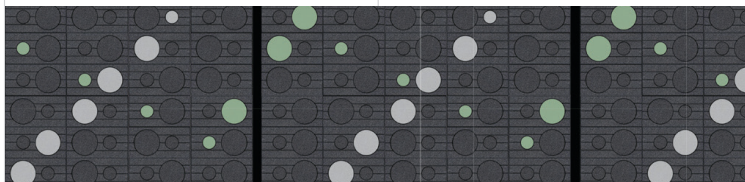




MATERIAL

- das Lärmschutzpaneel noba digi ist auch in einer beidseitigen Variante erhältlich; wirksame Schallabsorption an beiden Seiten
- an der Tragkonstruktion, die aus Sandwichpaneelen besteht, sind absorbierende Schichten aus recyceltem Gummi angebracht
- diese schallabsorbierenden Schichten sind sowohl an der Front- als auch Rückseite des Tragelements der Lärmschutzwand angebracht
- geeignet insbesondere für die Verwendung im Mittelstreifen beim Straßen- oder Straßenbahnverkehr

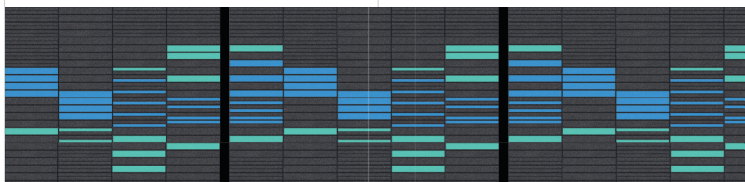
noba **kolo**



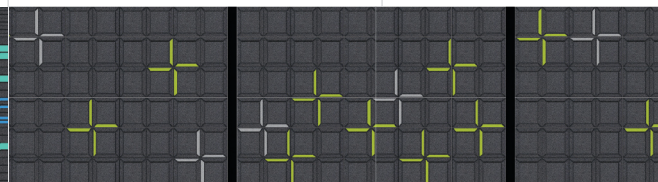
noba **mlok**

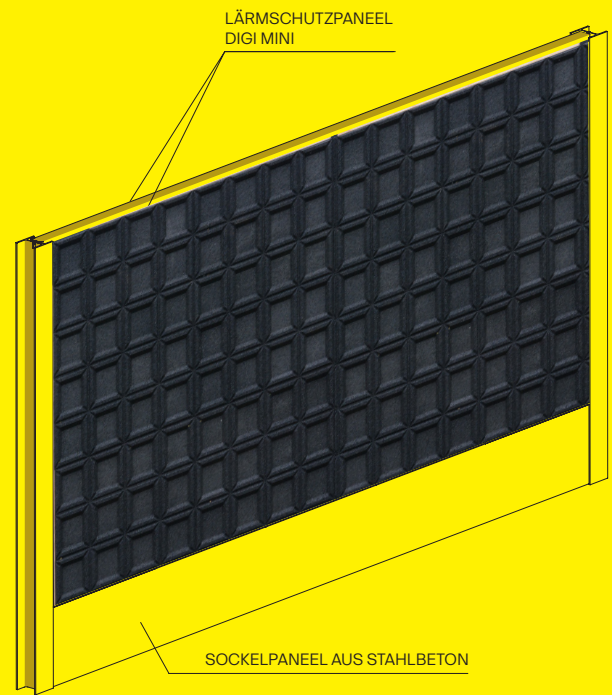
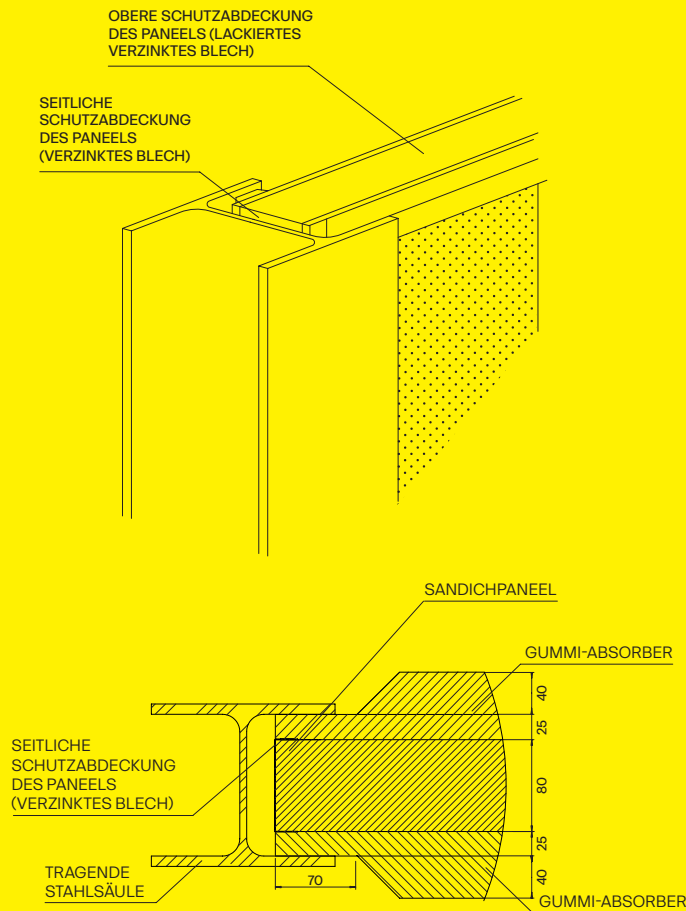


noba **rizo**



noba **digi**





MATERIAL

- der Absorber aus recyceltem Gummi-Granulat ist beidseitig an das Sandwichpaneel mittels eines Polyurethan-Klebers geklebt
- der obere und seitliche Teil verfügen über eine Schutzabdeckung aus verzinktem Blech

BESCHREIBUNG DES PRODUKTS

- das Lärmschutzpaneel entspricht den Normen EN 1793-1, EN 1793-2, EN 1794-1, EN 1794-2, CE Bezeichnung gemäß EN 14 388
- die Verbindung mit dem H-Profil erfolgt beidseitig direkt mit Gummi-Absorber (siehe das Bild der Montage)
- die einzelnen Paneele werden mit dem Feder-Nut Prinzip verbunden

FARBE

- die Standardfarbe des Absorbers ist schwarz, auf Wunsch ist auch der Anstrich eines individuellen graphischen Musters möglich

STEINSCHLAGFESTIGKEIT

- gemäß EN 1794-1, Anhang C: erfüllt die Anforderungen an die Festigkeit

MAßE

- Länge bis zu 4950 mm (Modul 5,0 m)
- modulare Höhe des Paneels 500/1000 mm
- Gewicht 82 kg/m²

AKUSTISCHE PARAMETER GEMÄß EN 1793-3

- Schallabsorption:
DL_A 8 dB, Klasse A3
- Luftschallschutz:
DL_R 26 dB, Klasse B3

mmcité+ a.s.
Bílovice 519
687 12 Bílovice
Tschechien

+420 572 434 292
info@mmciteplus.com
mmciteplus.com