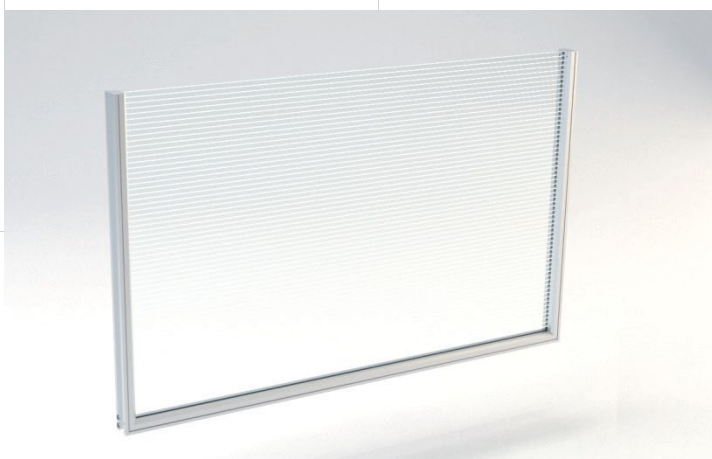


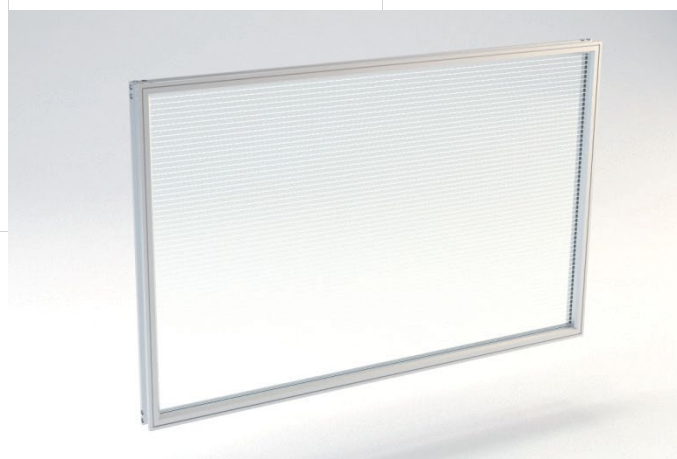


- výborná propustnost světla
- vynikající optické vlastnosti
- dobré zvukově izolační vlastnosti
- vysoká odolnost proti UV záření a povětrnostním vlivům
- vysoká odolnost proti poškození vrypem
- barevná stálost
- odolnost vůči lokálním teplotním rozdílům až 150 °C
- snadná udržovatelnost („samočisticí“ vlastnosti)
- 100 % recyklovatelnost
- odolnost vůči organickým rozpouštědlům (není potřeba používat antigrafitti nátěry)
- životnost 30 let a více
- vysoká mechanická odolnost
- použití varovného značení pro ptactvo

## ULOŽENÍ VÝPLNĚ



- třístranné uložení



- čtyřstranné uložení

## DETAIL USAZENÍ RÁMŮ



- třístranné uložení transparentní výplně v hliníkovém rámu
- usazení hliníkového rámu do profilů HE 160 a nosného železobetonového soklového panelu



- čtyřstranné uložení transparentní výplně v hliníkovém rámu
- usazení hliníkového rámu do profilů HE 160 a nosného železobetonového soklového panelu

## POPIS VÝROBKU

- rám transparentních panelů mmcité+ noba okno tvoří profil ze slitiny hliníku
- ochrana hliníku proti chloridům je řešena eloxováním, polyesterovým práškovým lakem nebo polyuretanovou ochrannou vrstvou
- panely jsou zasklívány transparentním materiálem z tepelně tvrzeného skla (ESG) Traffic Glass
- transparentní výplň z tepelně tvrzeného skla (ESG) Traffic Glass je uložena v drážce opatřené EPDM těsněním
- panely je možné standardně osadit do sloupků HEA 160, HEB 160 a do betonových sloupků
- v případě jiných typů sloupků bude navrženo optimální řešení
- spára mezi sloupkem a panelem je utěsněna EPDM profilem
- opatření proti úmrtnosti ptačtva je vyřešeno sítotiskem vodorovnou sítí čar tloušťky 2 mm v osových vzdálenostech 30 mm
- pro potisky se používají pigmentové skleněné prášky

## VÝPLŇ PANELU

- Tepelně tvrzené sklo (ESG) 4 000 x 2 500 (š x v) v tl. 10 a 12 mm
- transparentní

## ODOLNOST PROTI NÁRAZU KAMENŮ

- dle ČSN EN 1794-1, příloha C: bez poškození

## ROZMĚRY PANELU

- maximální rozměry panelu (mm):  
2 500 x 4 000 (š x v)  
4 000 x 2 500 (š x v)

## AKUSTICKÉ PARAMETRY DLE ČSN EN 1793-2

- vzduchová neprůzvučnost:  $DL_r$  34 dB, klasifikace B3

## NEBEZBEČÍ PADAJÍCÍCH ÚLOMKŮ DLE ČSN 1974-2, PŘÍLOHA B: 5