

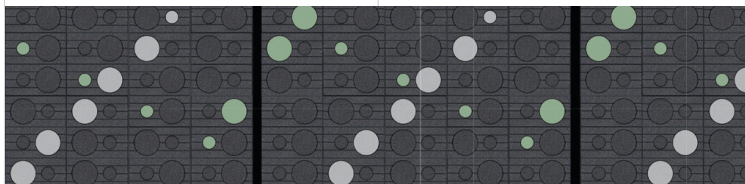


#### MATERIÁL

- protihlukový panel noba digi mini dodáváme také v oboustranné variantě, kdy účinně pohlcuje hluk přicházející z obou stran
- na nosné konstrukci ze sendvičového panelu jsou připevněny absorpční vrstvy z recyklované pryže

- tyto pohltivé vrstvy jsou fixovány z lícové i rubové strany nosného prvku protihlukové stěny
- vhodné využití je zejména ve středovém pásu silnic se směrově oddělenými jízdními pásy nebo třeba i mezi tramvajovými pruhy

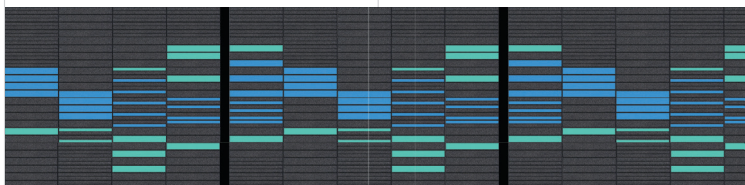
noba **kolo**



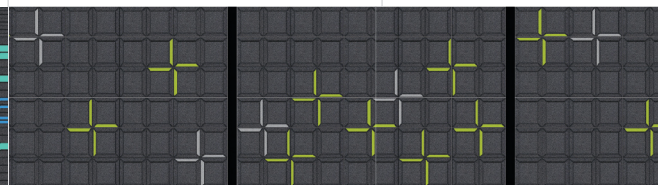
noba **mlok**

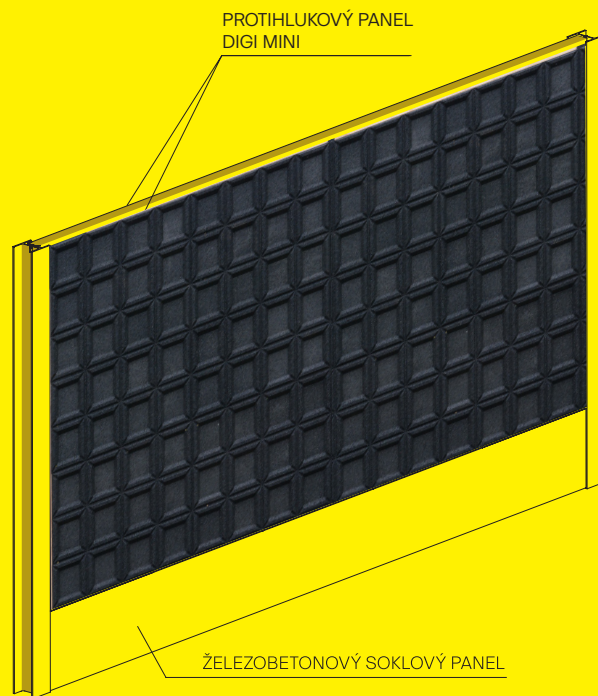
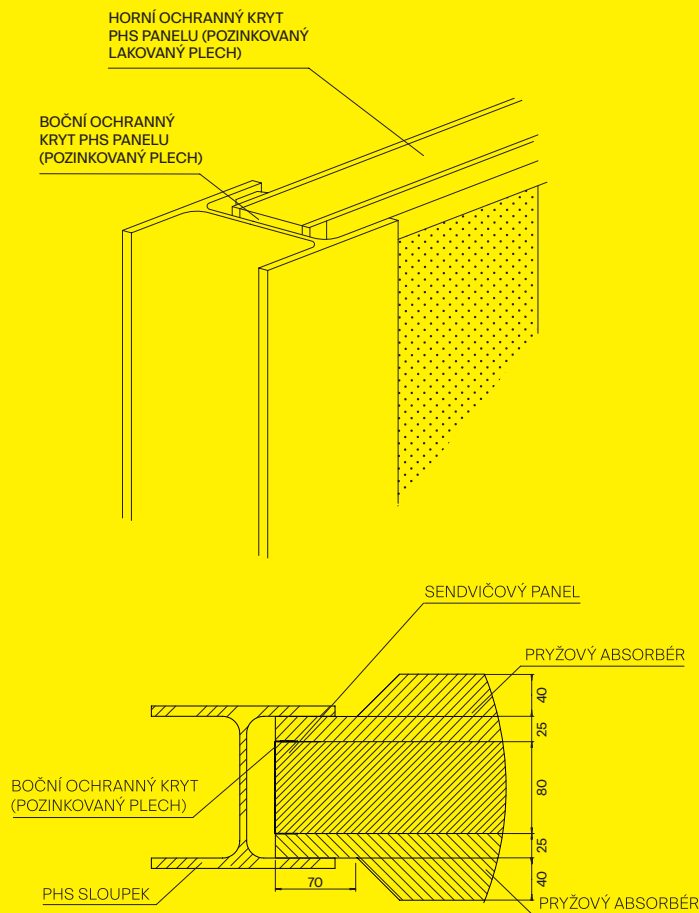


noba **rizo**



noba **digi**





## MATERIÁL

- absorbér z recyklovaného pryžového granulátu je lepený polyuretanovým lepidlem na obě strany sendvičového panelu
- boční a horní strana panelu je chráněna krytem z pozinkovaného plechu

## POPIS PRODUKTU

- protihlukový panel odpovídá normám ČSN EN 1793-1, ČSN EN 1793-2, ČSN EN 1794-1, ČSN EN 1794-2, CE označení podle ČSN EN 14 388
- styk s H profilem je tvořen z obou stran přímo pryžovým absorbérem (viz detail uložení)
- spojení jednotlivých panelů je řešeno přes „pero-drážku“

## BAREVNOST

- standardní barevnost absorbéru je černá, dle požadavku zadavatele je možný nátěr individuálního grafického vzoru

## ODOLNOST PROTI NÁRAZU KAMENŮ

- dle ČSN EN 1794-1, příloha C: vyhovuje požadavkům na odolnost

## ROZMĚR PANELU

- délka až 4 950 mm (modul 5,0 m)
- modulární výška panelu 500/1 000 mm
- hmotnost 82 kg/m<sup>2</sup>

## AKUSTICKÉ PARAMETRY DLE ČSN EN 1793-3

- zvuková pohltivost:  $DL_A$  8 dB, kategorie A3
- vzduchová neprůzvučnost:  $DL_R$  26 dB, kategorie B3

mmcité+ a.s.  
Bílovice 519  
687 12 Bílovice  
Czech Republic

+420 572 434 292  
info@mmciteplus.com  
mmciteplus.com